

國立交通大學 函

地址：30010 新竹市大學路1001號
聯絡人：劉佳菁
聯絡電話：03-5712121*56002
傳 真：03-5719507
電子郵件：joanliu@mail.nctu.edu.tw

受文者：彰化縣立彰化藝術高級中學

發文日期：中華民國109年10月28日
發文字號：交大理字第1091012976號
速別：普通件
密等及解密條件或保密期限：
附件：(10910129760-0-0.PDF、10910129760-0-1.PDF)

主旨：檢送本校辦理第四屆「APX全國高中數理能力檢定」內容
與資訊說明，敬請貴校惠予公告周知，並鼓勵貴校同學踴
躍參加，請查照。

說明：

- 一、APX (Advanced Placement eXams) 全國高中數理能力檢定，是一項由國立交通大學所創建之最具公信力的數理學科能力測驗。所施測的科目共有「生物」、「化學」、「數學」、「物理」四科，皆由交大教授群親自命題，並嚴格審查題目之信度與效度。施測對象為全國公私立國中、高中、高職學生，受測者除了可取得經國立交通大學認證之參加證書及成績單外，更提供評量項目表幫助學生了解自身學習弱點，精進自己的學習。
- 二、本屆配合行政院「2030雙語國家政策發展藍圖」，於「高級」檢定試題中，加考數題全英文試題。
- 三、檢定目的：
 - (一) 經由客觀成績評量，掌握高中學生的數理學習成效，

教務處 收文:109/10/29



1090008270

有附件



大數據提供教育單位進行各種分析研究，促進全國數理人才之培育，提升學生數理能力與國際競爭力。

(二) 提供多面向的評量項目，讓學生了解自己在數學、物理、化學、生物各科的學習程度，提升自我競爭力，順利接軌大學課程。

四、檢定日期：110年1月24日(星期日)。

五、報名日期：109年11月2日至109年11月16日，報名辦法詳見附件簡章。

六、檢定科目：生物、化學、數學、物理。

七、檢定級別：中高級、高級。(各科目請擇一級數選考)

八、檢定費用：每一檢定科目：中高級500元整，高級600元整。

九、請學校負責老師申請學校團報並請公告在學校網頁或群組上，該校應考學生加入學校團報即享團報優惠。

十、因應新冠肺炎疫情減少群聚接觸的原則，由學生各自上網報名及自行繳費。

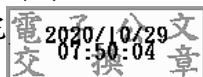
十一、清寒、中低收、低收入戶學生，各學科檢定費全免(請於線上報名時，將相關證明文件上傳資格審查區)

十二、獎勵方式：詳見附件簡章。

十三、檢附海報供參。詳細內容請至交通大學理學院高中專區網站<http://science-event.nctu.edu.tw/>查詢、報名，或洽APX檢定聯絡窗口：0905-257-135，(03)571-2121#56090。

正本：全國高級中等學校

副本：本校理學院



本案依分層負責規定授權單位主管代為決行

裝



訂



線