

## 國立體育大學 函

地址：333325桃園市龜山區文化一路250號

承辦人：楊証惠

電話：(03)3283201轉1592

傳真：(03)3280615

受文者：彰化縣立彰化藝術高級中學

發文日期：中華民國110年2月23日

發文字號：國體大教字第1100600052號

速別：普通件

密等及解密條件或保密期限：

附件：見說明 (1100600052-1. pdf、1100600052-2. pdf、1100600052-3. pdf、1100600052-4. pdf)

主旨：本校辦理「2021高中生戶外冒險體驗營」主題營隊，請公布週知並請鼓勵學生踴躍報名參加，請查照。

說明：


- 一、活動目的：為啟發高中學生探索戶外運動之興趣，培養團隊合作及冒險精神，特辦理此活動。
- 二、活動效益：養成學生手腦並用、強身健體、挑戰自我、活潑熱情。
- 三、活動時間：110年3月7日(週日)，共計1日。
- 四、活動地點：本校戶外體驗教育場等(詳活動海報)。
- 五、活動對象：高中一年級~高中三年級學生，預計招收人數30人，依報名順序錄取(15人以上始成立營隊)。
- 六、交通資訊：<https://general.ntsuet.edu.tw/p/406-1028-12995,r11.php>。
- 七、接駁車：08:20桃園火車站/ 08:45機場捷運A7站。
- 八、費用：免費，並提供餐點。
- 九、相關事宜請洽詢本活動聯絡人：

學務處 收文:110/02/24



1100001292

有附件



(一)聯絡人：本校教務處招生組楊証惠小姐。

(二)聯絡電話：(03)328-3201分機1592。

(三)電子郵件：chenghui@ntsu.edu.tw。

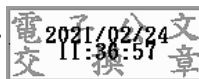
(四)報名網址：<https://reurl.cc/jql1am>。

(五)報名截止：至110年3月3日(週三)截止。

十、檢附活動海報、活動流程、身體健康調查表、參加同意書  
及交通資訊各1份。

正本：全國高級職業學校、全國高級中等學校

副本：本校教務處、休閒產業經營學系、體育推廣學系



裝

訂



85

線