

## 國立員林高級家事商業職業學校 函

地址：510彰化縣員林市中正路56號  
聯絡人：許庭瑜  
聯絡電話：(04)8320260轉219  
傳真電話：(04)8319172  
Email：equ@ylhc.tw

受文者：彰化縣立彰化藝術高級中學

發文日期：中華民國110年3月30日  
發文字號：員家教字第1100002072號  
速別：普通件  
密等及解密條件或保密期限：  
附件：

主旨：本校辦理109學年度高中職均質化計畫「109-11「員」來在一起-跨校教師專業學習社群計畫」研習活動，請鼓勵貴校有興趣之老師報名參與，敬請惠予出席人員公差假，請查照。

說明：

- 一、依據109年09月17日臺教授國高字第1090113862號函109學年度高職均質化輔助方案計畫核定經費辦理。
- 二、為促進教師理解與實踐十二年國民基本教育家政領域探究與實作課程綱要之精神與內涵；強化家政領域教師對於探究與實作課程之教學知能，精進教師專業發展；本校辦理109學年度高中均質化「109-11「員」來在一起-跨校教師專業學習社群計畫」研習活動。

三、旨揭研習資訊說明如下：

(一)創意拼貼木製收納盒

- 1、研習日期：110年4月14日（星期三）
- 2、研習時間：下午2點至4點

電子文  
騎



- 3、研習地點：員林家商手工藝教室
- 4、參加對象：高中職教師35名(專業類科教師優先錄取)
- 5、授課講師：李綺萍講師(員林樂活社會大學蝶古巴特拼貼指導老師)
- 6、研習內容：運用蝶古巴特拼貼技法，結合蕾絲緞帶及金邊貼紙等素材，依創意美感佈局畫面構圖，創作出具有個人特色的木製收納盒作品
- 7、報名方式：請至全國在職教師進修網報名，課程代碼：3067111


## (二)手作布藝拼貼畫

- 1、研習日期：110年4月21日(星期三)
- 2、研習時間：下午2點至4點
- 3、研習地點：員林家商立體裁剪教室
- 4、參加對象：高中職教師30名(專業類科教師優先錄取)
- 5、授課講師：林玟君講師(COBICat手創設計師)
- 6、研習內容：設計作品構圖，依照想傳達的布面效果，選用各式印花布裁剪拼貼構成圖案，並透過熨燙固定構圖，最後鋪上網紗車縫，創作別出心裁的布藝拼貼畫。
- 7、報名方式：請至全國在職教師進修網報名，課程代碼：3067121



## (三)藝術壓花風景畫框

- 1、研習日期：110年5月5日(星期三)



- 
- 2、研習時間：下午2點至4點
- 3、研習地點：員林家商手工藝教室
- 4、參加對象：高中職教師32名
- 5、授課講師：張家華講師（亞洲藝創樂媒學院認證  
講 師）
- 6、研習內容：以粉彩筆畫出風景底色，運用繽紛多彩的  
乾燥壓花與複合媒材結合，創作一幅鳥  
語花香的藝術作品，不僅陶冶性情也豐富  
心靈。
- 7、報名方式：請至全國在職教師進修網報名，課程代  
碼：3067123

#### (四)神奇收縮襯應用技法

- 
- 1、研習日期：110年5月26日（星期三）
- 2、研習時間：下午2點至4點
- 3、研習地點：員林家商立體裁剪教室
- 4、參加對象：高中職教師32名
- 5、授課講師：洪美月講師（朵法生活手作館負責人）
- 6、研習內容：將布料與收縮襯結合車縫，可自由發揮  
創意車出各式線條，再透過熨斗的整燙，  
賦予布料表面特殊的立體效果，大大提升  
布面質感。
- 7、報名方式：請至全國在職教師進修網報名，課程  
代碼：3067132
- 

四、全程參加本研習人員，每場次核給研習時數2小時。

五、錄取名單以主辦單位通知為準，敬請報名教師留意信件通

知。

六、敬請各校核予參加人員以公（差）假登記，往返路程差旅費由原服務學校依規定支給。

七、本案聯絡人：

（一）員林家商均質化承辦人許庭瑜(04)8320260#219。

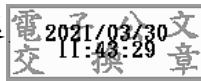
/equ@ylhc.tw。

（二）員林家商均質化協助行政柯詠純(04)8320260#219。

/gg@ylhc.tw。

正本：國立彰化女子高級中學、國立彰化高級中學、國立員林高級中學、國立鹿港高級中學、國立溪湖高級中學、彰化縣立二林高級中學、彰化縣立彰化藝術高級中學、彰化縣立成功高級中學、彰化縣立田中高級中學、彰化縣立和美高級中學、國立彰化師範大學附屬高級工業職業學校、國立彰化高級商業職業學校、彰化縣私立達德高級商工職業學校、國立秀水高級工業職業學校、國立員林崇實高級工業職業學校、國立二林高級工商職業學校、國立員林高級農工職業學校、國立北斗高級家事商業職業學校、彰化縣私立大慶高級商工職業學校、彰化縣私立精誠高級中學、彰化縣私立文興高級中學、彰化縣正德高級中學、國立和美實驗學校

副本：本校教務處



裝

訂

線

