

國立臺灣師範大學 函

地址：106308臺北市和平東路一段162號
聯絡人：楊永吉
電話：02-3343-5003
電子郵件：image323@ntnu.edu.tw

受文者：彰化縣立彰化藝術高級中學

發文日期：中華民國110年4月28日
發文字號：師大教評中字第1101010427號
速別：普通件
密等及解密條件或保密期限：
附件：議題工作坊招生簡章案0420v2 (1101010427-0-0.pdf)

主旨：本校與資策會合作辦理「議題融入課程跨域師資數位培育工作坊」，請鼓勵貴校有興趣之老師報名參與，敬請惠予出席人員公差假及課務排代，並依規定支給差旅費，請查照。

說明：

- 一、依據教育部107年11月8日臺教授國部字號1070131850號函修正之「高中優質化輔助方案」、106年11月6日台教國署高字第1060125887B號頒布十二年國民基本教育課程綱要前導學校暨機構作業要點」辦理。
- 二、為培育高中職在校教師在新課綱推動之下，面對數位原生世代，能持續進行深度課綱議題交流討論，規劃「議題融入課程跨域師資數位培育工作坊」，本課程將適性媒合議題領袖專家，打破學科藩籬，促進跨域議題學習，增進通訊科技(ICT)數位運用能力，引導不同專長的師資建立共同語言，讓教案設計不再單打獨鬥，並鼓勵教師參加「議題融入數位教案評選」，發表具獨特性、在地化與創意的教案內容，分享課程設計的能量與經驗。



教務處 收文:110/04/29



1100003253

有附件

三、辦理單位：

- (一) 主辦單位：教育部國民及學前教育署。
- (二) 承辦單位：財團法人資訊工業策進會。
- (三) 協辦單位：國立臺灣師範大學、臺南市永仁高級中學、高雄市立中山高級中學。

四、旨揭工作坊資訊說明如下：

- (一) 課程特色與修業時數規範：本課程結合ICT數位工具使用及分組深度探討與實務操作的跨域課程設計，共計規劃五梯次「ICT培力增能」與三梯次「跨域課程設計」，二種課程請學員各選一梯次報名參加：

1、ICT培力增能：

- (1) 共辦理五梯次，每梯次共為2天課程，每位學員不得跨梯次選課。分為ICT資訊科技概論、教育媒體應用製播實務、沉浸式新興科技體驗設計及地圖協作應用實務等四門課程。
- (2) 每梯次ICT培力增能課程將開立12小時課程時數，每位學員需修習時數至少6小時(必修3小時；必選修至少3小時)。

2、跨域課程設計：

- (1) 共辦理三梯次，每梯次共為3天課程。根據教育部頒布之新課綱19項議題，因應國內外思潮及國際環境變遷，本課程下列議題方向，供學員擇選1種議題方向，採分組討論方式進行探索與教案設計。
- (2) 每梯次跨域課程設計將開立18小時必修課程時

數。

(二) 研習日期：

1、ICT培力增能：

(1) 第一梯次：110年5月10日(星期一)至11日(星期二)。

(2) 第二梯次：110年5月22日(星期六)至23日(星期日)。

(3) 第三梯次：110年5月30日(星期日)至31日(星期一)。

(4) 第四梯次：110年6月3日(星期四)至4日(星期五)。

(5) 第五梯次：110年6月7日(星期一)至8日(星期二)。

2、跨域課程設計：

(1) 第一梯次：110年6月20(星期一)至22日(星期二)。

(2) 第二梯次：110年6月7日(星期三)至9日(星期五)。

(3) 第三梯次：110年7月18日(星期日)至20日(星期二)。

(三) 研習地點：

1、ICT培力增能：

(1) Tspace教師空間(臺北市羅斯福路二段9號9樓之一)：第一梯次、第二梯次。

(2) 臺北市農會大樓6F-600(臺北市大安區信義路三

段153號)：第三梯次、第五梯次。

(3) 高雄市立中山高級中學(高雄市楠梓區藍昌路416號)：第四梯次。

2、跨域課程設計：

(1) Tspace教師空間(臺北市羅斯福路二段9號9樓之一)：第一梯次、第二梯次。

(2) 高雄市立中山高級中學(高雄市楠梓區藍昌路416號)：第三梯次。

(四) 研習時間：每梯次皆為9：00至16：30(8：30至9：00報到)。

五、參加對象：

(一) 全國高級中等學校教師，每梯次限額30名。

(二) 此研習希望協助學校課程發展之推動，歡迎各校薦派合格正式教師優先報名參與。

(三) 課程全程免費，為鼓勵教師精進跨域課程設計及資訊科技能力，並使資源有效利用，請學員報名後全程參與。

六、報名方式：線上網路報名，請由「跨域課程設計」課程梯次連結報名表單(內含ICT培力增能場次)；如已曾修習跨域課程設計工作坊者，請選擇「已曾修習國立臺灣師範大學開設之跨領域素養導向課程設計工作坊」。

(一) 跨域課程設計報名網址：(含ICT培力增能場次)

1、第一梯次：<https://reurl.cc/e9b6gx>。

2、第二梯次：<https://reurl.cc/YW59N>。

3、第三梯次：<https://reurl.cc/WEYkQ7>。



4、已曾修習國立臺灣師範大學開設之「跨領域素養導向課程設計工作坊」：<https://reurl.cc/jq4kE2>。

(二) 報名時間：即日起至110年5月4日(星期二)。

(三) 相關報名問題洽詢：財團法人資訊工業策進會 王小姐

1、電話：02-6631-6741。

2、Email：sihyunwang@iii.org.tw。

七、錄取標準：「ICT培力增能」之必選修課程及「跨域課程設計」之議題方向，將依報名順序先後錄取。

八、研習時數：依實際參加時數，核給教師研習時數。

九、請予以出席人員公(差)假登記及課務排代，並依規定由服務學校支給差旅費。

十、注意事項：

(一) 各門課程皆需使用電腦實機操作，學員須自備Windows作業系統之電腦設備。

(二) 因應講師聯繫、報名情形或其他突發狀況，執行單位保留課程變更權利，若有變更，最新資訊請以公告為主。

(三) 為考量工作坊品質的需求及資源的充分使用，參與者須自行登記公(差)假及課務排代，再行報名。

(四) 請學員務必出席及全程參與，若缺席或早退者，將會影響貴校後續相關工作坊之錄取次序。

十一、檢附實施計畫乙份，詳細課程與議題內容請參照附件內文。

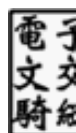
正本：國立基隆高級中學、國立基隆女子高級中學、輔仁大學學校財團法人基隆市輔大

聖心高級中學、二信學校財團法人基隆市二信高級中學、基隆市立暖暖高級中學、基隆市立安樂高級中學、基隆市立中山高級中學、基隆市立八斗高級中學、國立基隆高級商工職業學校、國立臺灣師範大學附屬高級中學、臺北市私立薇閣高級中學、臺北市私立衛理女子高級中學、臺北市私立華興高級中學、臺北市私立景文高級中學、臺北市私立達人女子高級中學、臺北市私立強恕高級中學、韻鏗學校財團法人臺北市協和祐德高級中等學校、臺北市私立泰北高級中學、臺北市私立金甌女子高級中學、臺北市私立延平高級中學、臺北市私立東山高級中學、臺北市私立再興高級中學、臺北市私立立人高級中學、臺北市私立方濟高級中學、臺北市私立中興高級中學、臺北市私立文德女子高級中學、臺北市私立大誠高級中學、臺北市私立大同高級中學、臺北市立麗山高級中學、臺北市立萬芳高級中學、臺北市立復興高級中學、臺北市立景美女子高級中學、臺北市立陽明高級中學、臺北市立華江高級中學、臺北市立南湖高級中學、臺北市立南港高級中學、臺北市立建國高級中學、臺北市立明倫高級中學、臺北市立和平高級中學、臺北市立松山高級中學、臺北市立育成高級中學、臺北市立百齡高級中學、臺北市立成淵高級中學、臺北市立西松高級中學、臺北市立成功高級中學、臺北市立永春高級中學、臺北市立第一女子高級中學、臺北市立內湖高級中學、臺北市立中正國民中學、臺北市立中崙高級中學、臺北市立中山女子高級中學、臺北市立大理高級中學、臺北市立大直高級中學、臺北市立大同高級中學、國立政治大學附屬高級中學、臺北市私立靜修高級中學、臺北市私立復興實驗高級中學、幼華學校財團法人臺北市幼華高級中等學校、育達學校財團法人臺北市私立普林思頓高級中等學校、奎山學校財團法人臺北市奎山實驗高級中等學校、開南學校財團法人臺北市開南高級中等學校、臺北市立大安高級工業職業學校、臺北市立木柵高級工業職業學校、臺北市立松山高級工農職業學校、臺北市私立滬江高級中學、靜心學校財團法人臺北市私立靜心高級中等學校、中華中學學校財團法人新北市中華高級中學、剛恆毅學校財團法人新北市天主教恆毅高級中學、南山學校財團法人新北市南山高級中學、國立華僑高級中等學校、天主教光仁學校財團法人新北市光仁高級中學、天主教崇光學校財團法人新北市崇光高級中學、崇義學校財團法人新北市崇義高級中學、康橋學校財團法人新北市康橋高級中學、新北市私立及人高級中學、新北市私立徐匯高級中學、新北市私立淡江高級中學、新北市私立竹林高級中學、新北市私立聖心女子高級中學、新北市私立醒吾高級中學、新北市立三民高級中學、新北市立三重高級中學、新北市立中和高級中學、新北市立丹鳳高級中學、新北市立光復高級中學、新北市立安康高級中學、新北市立新北高級中學、新北市立新店高級中學、新北市立新莊高級中學、新北市立明德高級中學、新北市立板橋高級中學、新北市立林口高級中學、新北市立樹林高級中學、新北市立永平高級中學、新北市立泰山高級中學、新北市立海山高級中學、新北市立清水高級中學、新北市立瑞芳高級工業職業學校、新北市立石碇高級中學、新北市立秀峰高級中學、新北市立竹圍高級中學、新北市立金山高級中學、新北市立錦和高級中學、新北市立雙溪高級中學、時雨學校財團法人新北市私立時雨高級中學、東海中學學校財團法人新北市東海高級中學、辭修學校財團法人新北市私立辭修高級中學、鄭義燕學校財團法人新北市私立格致高級中等學校、金陵學校財團法人新北市金陵女子高級中學、新北市立北大高級中學、新北市立樟樹國際實創高級中等學校、新北市立豐珠中學、裕德學校財團法人新北市裕德高級中等學校、龍騰學校財團法人新北市林口康橋國際高級中等學校、治平學校財團法人桃園市治平高級中等學校、光啟學校財團法人桃園市光啟高級中等學校、桃園市立中壢商業高級中等學校、桃園市立桃園高級中等學校、啟英學校財團法人桃園市啟英高級中等學校、國立中央大學附屬中壢高級中學、桃園市立永豐高級中等學校、桃園市立武陵高級中等學校、桃園市立楊梅高級中

裝

訂

線

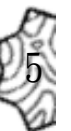


等學校、天主教振聲學校財團法人桃園市振聲高級中等學校、桃園市立陽明高級中等學校、桃園市立內壢高級中等學校、泉僑學校財團法人桃園市漢英高級中等學校、桃園市立平鎮高級中等學校、大興學校財團法人桃園市大興高級中等學校、桃園市立南崁高級中等學校、至善學校財團法人桃園市至善高級中等學校、臺灣大華學校財團法人桃園市私立大華高級中等學校、桃園育達學校財團法人桃園市育達高級中等學校、六和學校財團法人桃園市六和高級中等學校、復旦學校財團法人桃園市復旦高級中等學校、清華學校財團法人桃園市清華高級中等學校、新興學校財團法人桃園市新興高級中等學校、桃園市立大溪高級中等學校、桃園市立壽山高級中等學校、桃園市立觀音高級中等學校、桃園市立大園國際高級中等學校、桃園市立龍潭高級中等學校、桃園市立新屋高級中等學校、國立竹北高級中學、國立竹東高級中學、國立新竹女子高級中學、國立新竹科學園區實驗高級中等學校、國立新竹高級中學、國立新竹高級商業職業學校、國立關西高級中學、新竹市世界高級中學、新竹市立成德高級中學、新竹市立建功高級中學、新竹市立香山高級中學、新竹市私立光復高級中學、新竹市私立磐石高級中學、新竹市私立曙光女子高級中學、新竹縣立六家高級中學、新竹縣立湖口高級中學、新竹縣仰德高級中學、新竹縣私立內思高級工業職業學校、新竹縣私立忠信高級中學、新竹縣私立東泰高級中學、新竹縣私立義民高級中學、苗栗縣立興華高級中學、苗栗縣立苑裡高級中學、國立苑裡高級中學、國立苗栗高級中學、國立卓蘭高級中等學校、國立竹南高級中學、苗栗縣私立君毅高級中學、苗栗縣私立大成高級中學、苗栗縣私立建臺高級中學、苗栗縣立三義高級中學、苗栗縣立大同高級中學、嘉陽學校財團法人臺中市嘉陽高級中學、國立中科實驗高級中學、國立中興大學附屬高級中學、宜寧學校財團法人臺中市宜寧高級中學、常春藤學校財團法人臺中市常春藤高級中學、明德學校財團法人臺中市明德高級中學、臺中市明台高級中學、臺中市私立僑泰高級中學、臺中市私立大明高級中學、臺中市私立嶺東高級中學、臺中市私立弘文高級中學、臺中市私立慈明高級中學、臺中市私立新民高級中學、臺中市私立明道高級中學、臺中市私立曉明女子高級中學、臺中市私立玉山高級中學、臺中市私立立人高級中學、臺中市私立致用高級中學、臺中市私立衛道高級中學、臺中市立中港高級中學、臺中市立后綜高級中學、臺中市立大甲高級中等學校、臺中市立大里高級中學、臺中市立忠明高級中學、臺中市立惠文高級中學、臺中市立文華高級中等學校、臺中市立新社高級中學、臺中市立東山高級中學、臺中市立清水高級中等學校、臺中市立臺中女子高級中等學校、臺中市立臺中第一高級中等學校、臺中市立臺中第二高級中等學校、臺中市立西苑高級中學、臺中市立豐原高級中等學校、臺中市立長億高級中學、臺中市立龍津高級中等學校、臺中市華盛頓高級中學、臺中市青年高級中學、葳格學校財團法人臺中市葳格高級中學、財團法人東海大學附屬高級中等學校、南投縣私立五育高級中學、南投縣立旭光高級中學、國立暨南國際大學附屬高級中學、國立南投高級中學、國立竹山高級中學、國立中興高級中學、南投縣私立三育高級中學、南投縣私立弘明實驗高級中學、南投縣私立普台高級中學、同德學校財團法人南投縣同德高級中等學校、國立北斗高級家事商業職業學校、國立彰化高級商業職業學校、國立二林高級工商職業學校、國立和美實驗學校、國立彰化女子高級中學、國立員林高級中學、國立彰化高級中學、國立鹿港高級中學、國立溪湖高級中學、彰化縣私立精誠高級中學、彰化縣私立文興高級中學、正德學校財團法人彰化縣正德高級中學、彰化縣立彰化藝術高級中學、彰化縣立二林高級中學、彰化縣立和美高級中學、彰化縣立田中高級中學、彰化縣立成功高級中學、國立斗六高級中學、雲林縣立麥寮高級中學、雲林縣立斗南高級中學、國立北港高級中學、國立虎尾高級中學、雲林縣私立永年高級中學、義峰學校財團法人雲林縣義峰高級中學、雲林縣私立正心高級中學、揚子學校財團

裝

訂

線



法人雲林縣揚子高級中等學校、雲林縣私立文生高級中學、雲林縣私立巨人高級中學、福智學校財團法人雲林縣福智高級中等學校、維多利亞學校財團法人雲林縣維多利亞實驗高級中學、雲林縣立古坑華德福實驗高級中學、雲林縣立蔦松藝術高級中等學校、國立西螺高級農工職業學校、國立嘉義女子高級中學、國立嘉義高級中學、嘉義縣私立協志高級工商職業學校、嘉義縣私立協同高級中學、嘉義縣私立同濟高級中學、嘉義市私立興華高級中學、國立東石高級中學、嘉義市私立嘉華高級中學、嘉義市私立宏仁女子高級中學、嘉義市私立輔仁高級中學、嘉義市私立仁義高級中學、國立華南高級商業職業學校、國立嘉義高級工業職業學校、國立嘉義高級商業職業學校、國立新港藝術高級中學、嘉義縣立竹崎高級中學、嘉義縣立永慶高級中學、臺南市德光高級中學、臺南市私立崑山高級中學、國立新豐高級中學、國立臺南大學附屬高級中學、臺南市私立瀛海高級中學、國立北門高級中學、國立新化高級中學、國立善化高級中學、臺南市立大灣高級中學、臺南市私立新榮高級中學、方濟會學校財團法人臺南市黎明高級中學、臺南市私立明達高級中學、興國學校財團法人臺南市興國高級中學、臺南市六信高級中學、國立臺南家齊高級中等學校、臺南市私立長榮女子高級中學、國立臺南女子高級中學、國立後壁高級中學、臺南光華學校財團法人臺南市光華高級中學、國立新營高級中學、臺南市私立港明高級中學、國立南科國際實驗高級中學、臺南市私立南光高級中學、臺南市立永仁高級中學、國立臺南第二高級中學、臺南市私立長榮高級中學、天主教聖功學校財團法人臺南市天主教聖功女子高級中學、慈濟學校財團法人臺南市私立慈濟高級中學、臺南市立南寧高級中學、臺南市立土城高級中學、國立臺南第一高級中學、國立鳳山高級中學、國立鳳新高級中學、高雄市立左營高級中學、高雄市立鼓山高級中學、高雄市立中正高級中學、高雄市立前鎮高級中學、高雄市私立大榮高級中學、高雄市明誠高級中學、高雄市立福誠高級中學、高雄市立六龜高級中學、高雄市立路竹高級中學、高雄市立仁武高級中學、天主教道明學校財團法人高雄市道明高級中學、高雄市私立復華高級中學、國立高雄師範大學附屬高級中學、高雄市立高雄女子高級中學、高雄市立新興高級中學、高雄市立三民高級中學、高雄市立高雄高級中學、高雄市私立立志高級中學、高雄市立中山高級中學、國立中山大學附屬國光高級中學、高雄市立林園高級中學、高雄市立小港高級中學、高雄市立文山高級中學、國立旗美高級中學、國立岡山高級中學、新光學校財團法人高雄市新光高級中學、高雄市私立正義高級中學、佛光山學校財團法人高雄市普門高級中學、高雄市私立義大國際高級中學、高雄市立新莊高級中學、高雄市立楠梓高級中學、高雄縣私立高苑高級工商職業學校、高雄市立瑞祥高級中學、國立屏北高級中學、國立內埔高級農工職業學校、國立屏東女子高級中學、國立屏東高級中學、國立潮州高級中學、屏東縣立來義高級中學、屏榮學校財團法人屏東縣屏榮高級中學、屏東縣立枋寮高級中學、陸興學校財團法人屏東縣陸興高級中學、屏東縣立大同高級中學、屏東縣私立美和高級中學、屏東縣立東港高級中學、高鳳學校財團法人屏東縣崇華高級中等學校、國立花蓮女子高級中學、國立花蓮高級中學、國立玉里高級中學、花蓮縣私立海星高級中學、四維學校財團法人花蓮縣四維高級中學、慈濟學校財團法人慈濟大學附屬高級中學、國立臺東女子高級中學、國立臺東高級中學、臺東縣立蘭嶼高級中學、國立成功商業水產職業學校、臺東縣私立公東高級工業職業學校、均一學校財團法人臺東縣均一高級中等學校、臺東縣私立育仁高級中學、國立蘭陽女子高級中學、國立宜蘭高級中學、國立羅東高級中學、宜蘭縣私立慧燈高級中學、中道學校財團法人宜蘭縣中道高級中學、宜蘭縣立南澳高級中學、宜蘭縣立慈心華德福教育實驗高級中學、國立宜蘭高級商業職業學校、國立羅東高級商業職業學校、國立馬公高級中學、國立馬祖高級中學、國立金門高級中學、教育部國民及學前教育署高中及高職教育組課

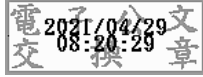
裝

訂

線

程及教學科

副本：臺中市政府教育局、臺南市政府教育局、高雄市政府教育局、宜蘭縣政府教育處、新竹縣政府教育處、苗栗縣政府教育處、彰化縣政府教育處、南投縣政府教育處、雲林縣政府教育處、嘉義縣政府教育處、屏東縣政府教育處、臺東縣政府教育處、花蓮縣政府教育處、基隆市政府教育處、新竹市政府教育處、嘉義市政府教育處、臺北市府教育局、桃園市政府教育局、新北市政府教育局



校長 吳正己

裝

訂

線